



Het living lab model

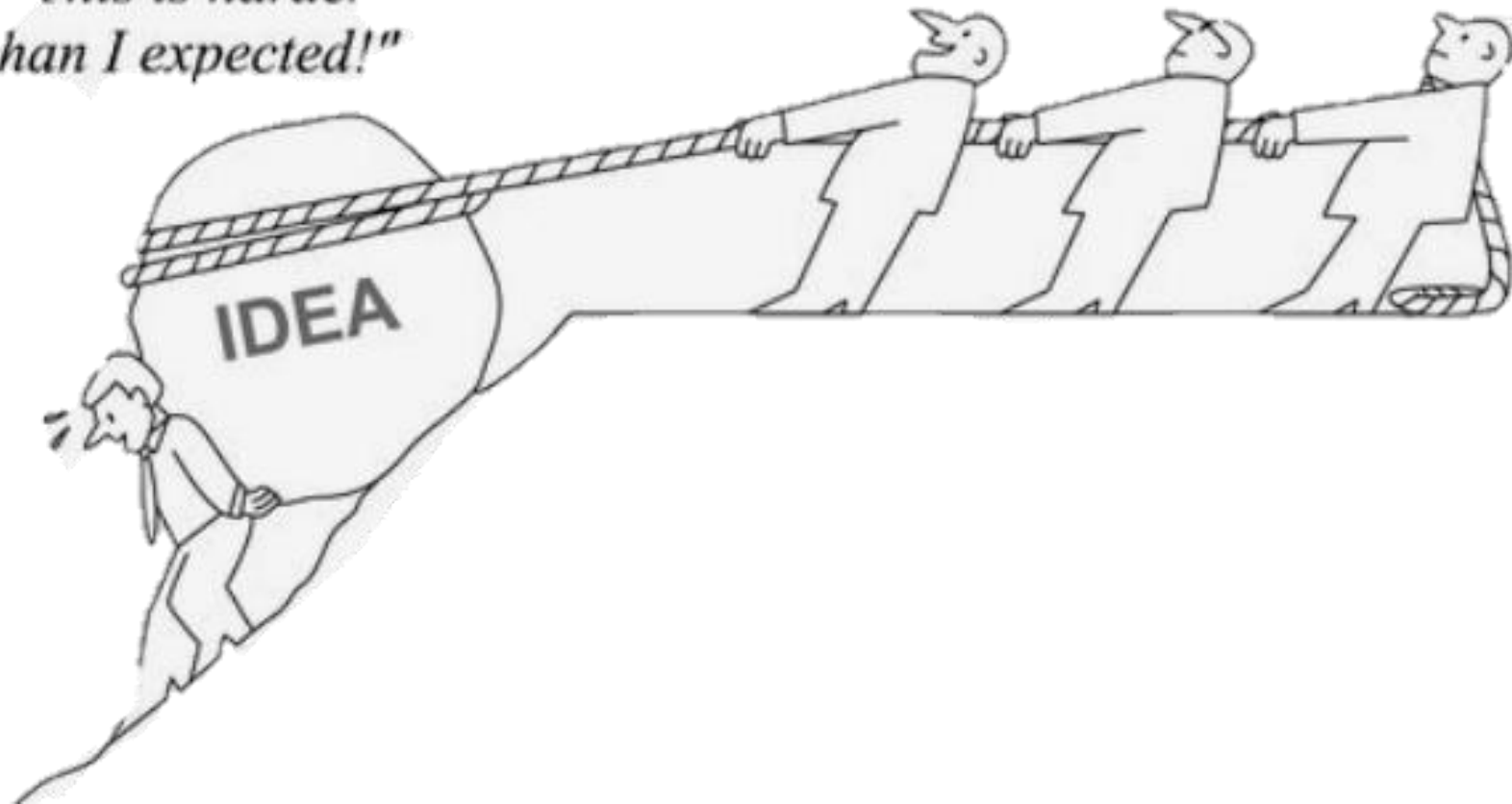
Over innovatie en co-creatie

Dylan Feyaerts – www.llaebio.be

Voor Vitale Rassen

December 2022 - Merelbeke

*"This is harder
than I expected!"*





LIVING LABS?



Wat is het (niet)?

- Een gecontroleerde omgeving waarin wetenschappelijke theorieën, simulaties en nieuwe systemen worden ontwikkelt.
- Een kleinschalige workshops waar digitale ontwikkeling centraal staat.
- Een omgeving waarin technologieën getest en aangepast worden zodat deze in onze dagelijkse thuisomgeving passen.
- Een platform waar nieuwe diensten en producten worden ontwikkeld met stakeholders in een real-life omgeving.



Wat is het wel?

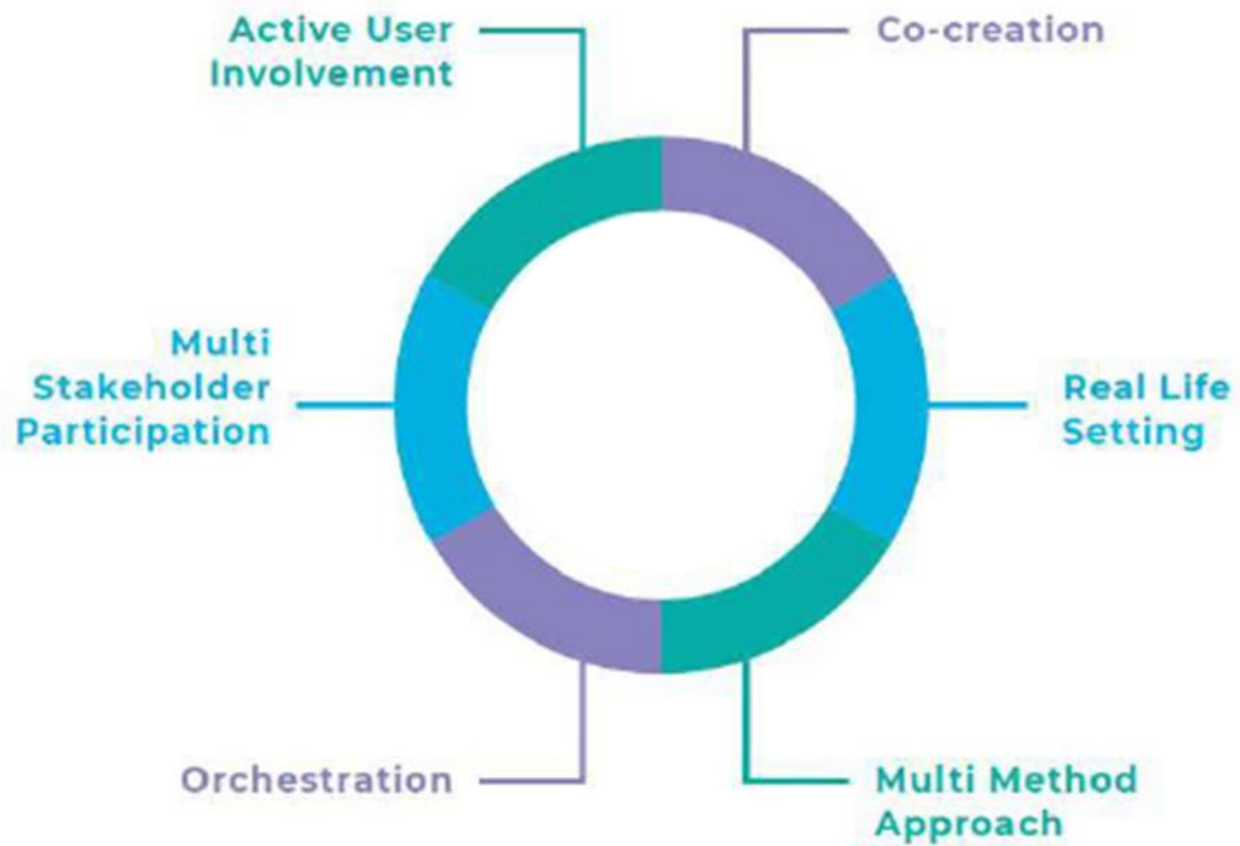
“

Een living lab is een **innovatief platform**, dat een specifiek ecosysteem aan actoren in een specifieke regio creëert. Het doel is samen producten en diensten in een repetitief proces met **stakeholders** in een publiek-private-burger partnerschap in een **real-life setting**. Eén van de resultaten van dit co-design proces is de **co-creatie** van sociale waarde. Hiertoe herwerkt het living lab bestaande kennis en technologie tot nieuwe ontwerpen.

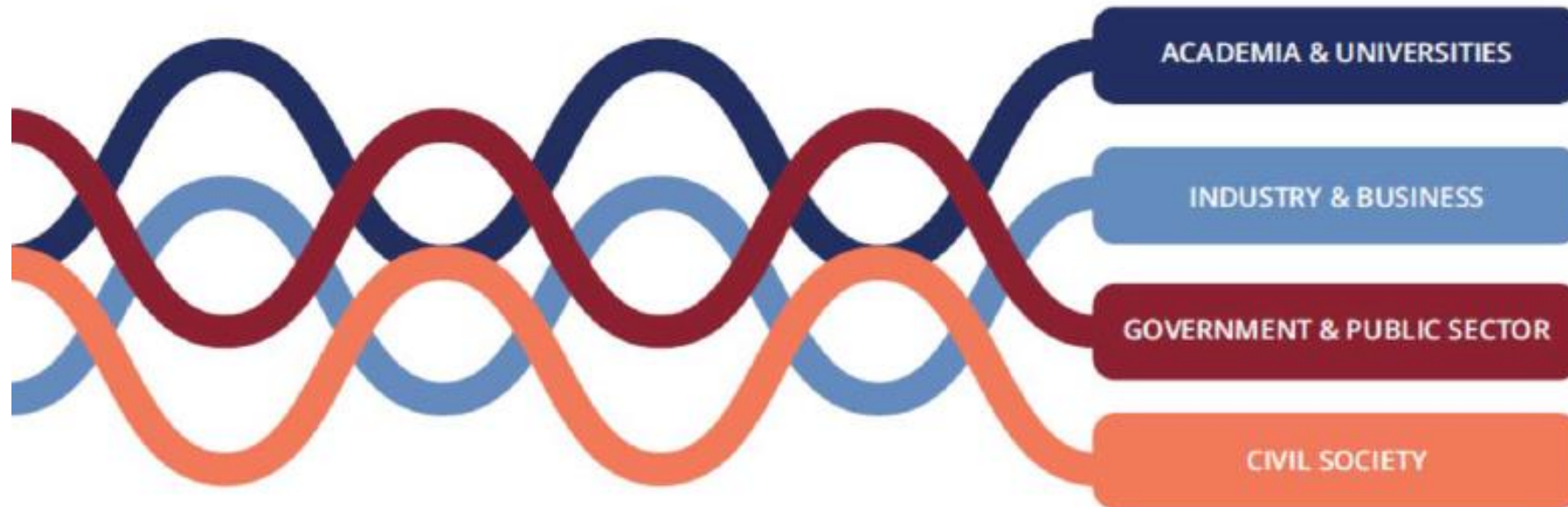
Ballon, Pieter & Schuurman, Dimitri. (2015). Living labs: concepts, tools and cases. info. 17. 10.1108/info-04-2015-0024.



De principes



De principes



De principes



De principes

MACRO	Living lab platform bestaat uit stakeholders op organisatie-niveau	
MESO	Living lab projectinnovaties	Open & gebruikersinnovatie. Real-life experimenten, actieve eind gebruikers, multi-methode en multi-stakeholder
MICRO	Individuele onderzoeksstappen en activiteiten die linken aan de middelen van de stakeholders	Gebruiksinnovatie: gebruikersbetrokkenheid en bijdragen aan innovatie

Schuurman, D. (2015). *Bridging the gap between Open and User Innovation? : exploring the value of Living Labs as a means to structure user contribution and manage distributed innovation*. Ghent University. Faculty of Political and Social Sciences ; Vrije Universiteit Brussel. Faculty of Economic and Social Sciences, Ghent ; Brussels, Belgium.



Het Living Lab Agro-Ecologie en Biologische Landbouw

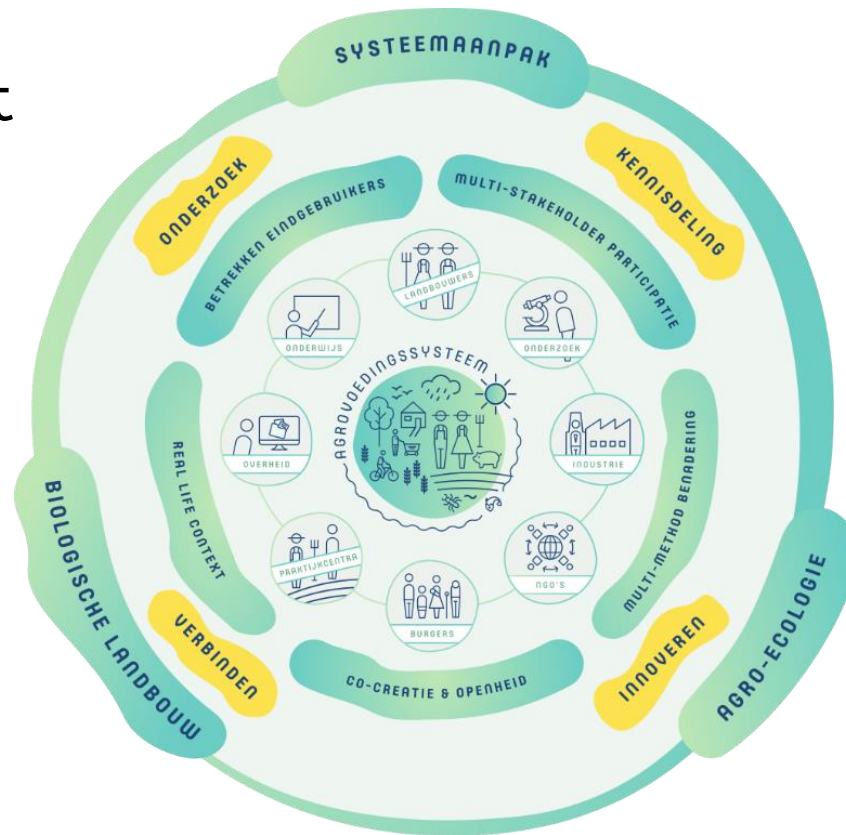


Het Living Lab Agro-Ecologie en Biologische Landbouw

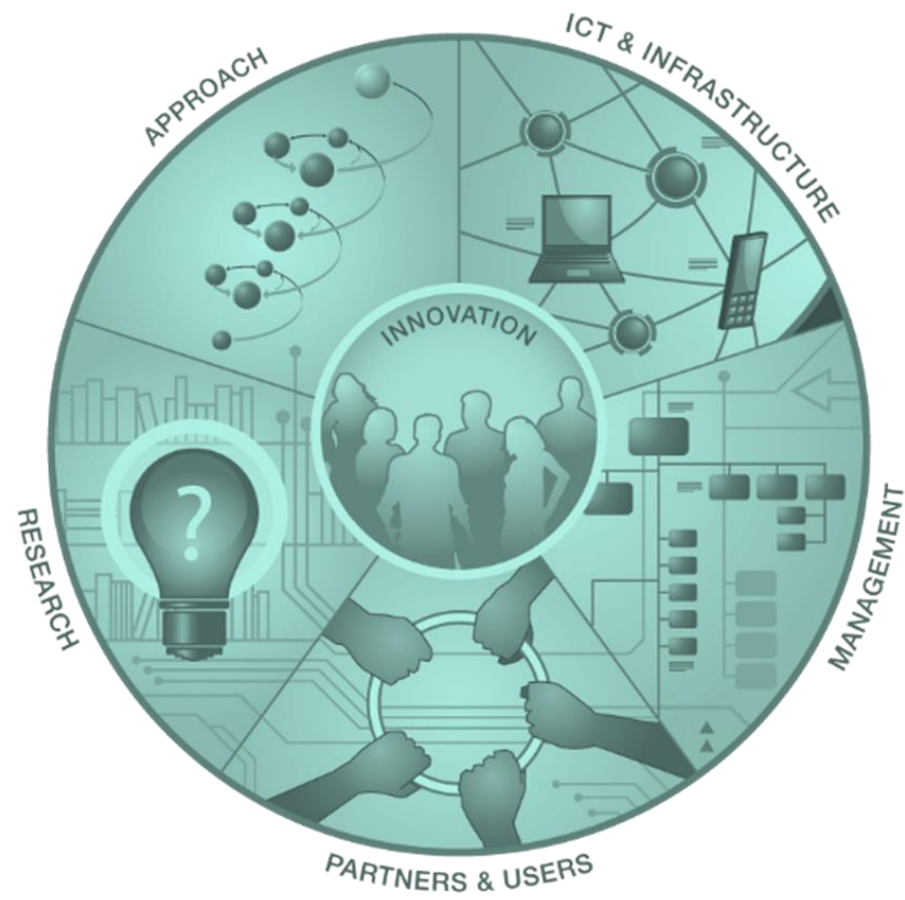
Het living lab brengt actoren uit het agrovoedingssysteem samen

Vlaams niveau

faciliteert innovatief onderzoek en kennisdeling over agro-ecologie en biologische landbouw.



De elementen



Partners en gebruikers



Management

Facilitatie en coördinatie

- ILVO - Landbouw en Maatschappij in samenwerking met CCBT

Inspraak activiteiten via stakeholder participatie

- Open voor praktijk, onderzoek, beleid, agrovoedingsindustrie etc
- Vraaggestuurd - stakeholder participatie: via loketfunctie, via interactieve workshops
- werkgroepen gelinkt aan activiteit





Activiteiten

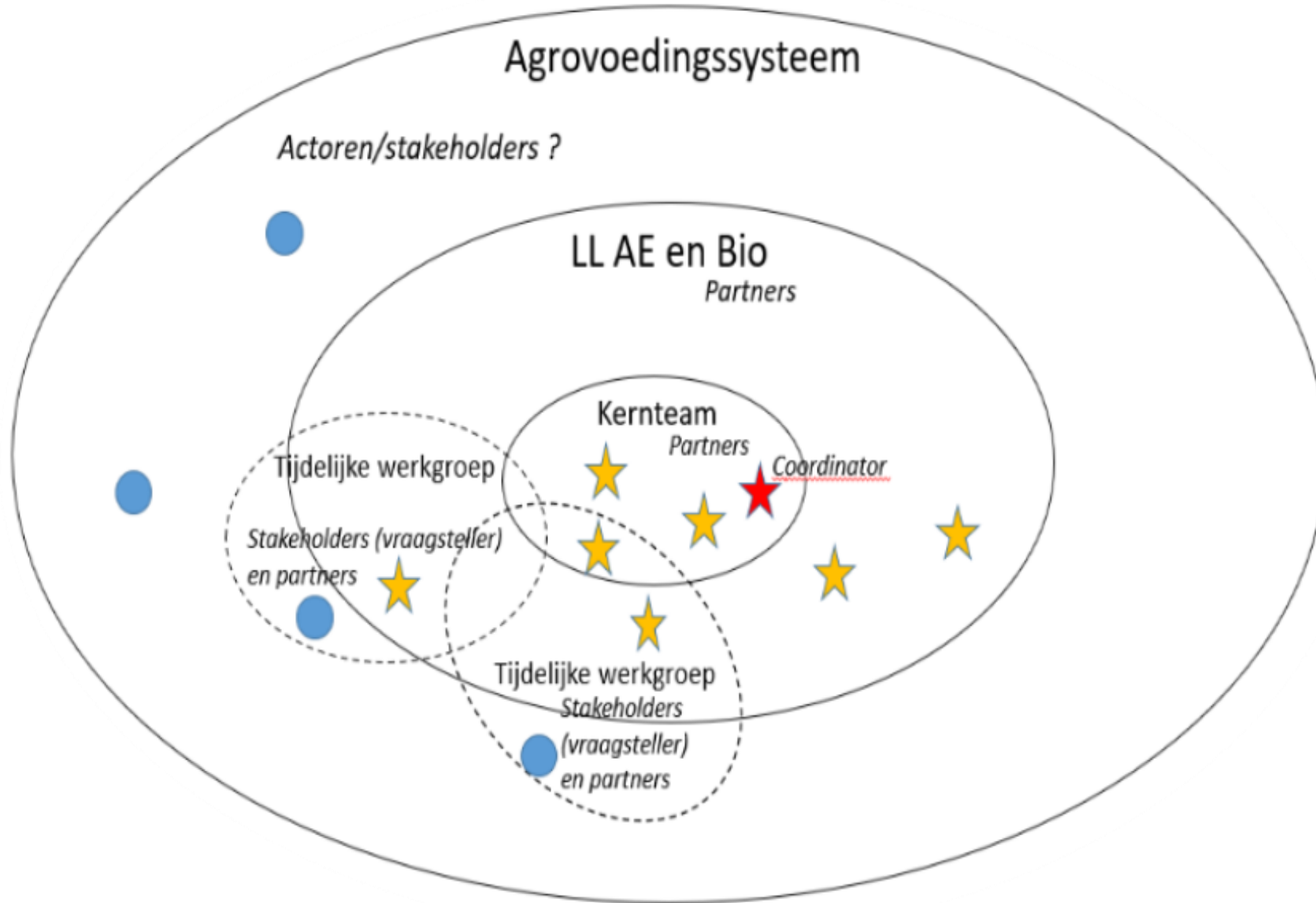
Activiteiten gericht op delen van kennis;

- Zichtbaar maken van kennis: verbinden
- Kennisuitwisseling: webinars, bedrijfsbezoeken, website, lerende netwerken

Activiteiten gericht op onderzoek:

- Zichtbaar maken van kennisiaten
- Faciliteren van projectvoorstellen uitwerken





Infrastructuur

Website & sociale media

www.llaebio.be

[Living Lab Agro-ecologie en biologische landbouw - YouTube](#)

Proefvelden

- ILVO
- PHAE
- Partners





website www.llaebio.be



llaebio@ilvo.vlaanderen.be



Vlaanderen
is landbouw & visserij

ILVO

Instituut voor Landbouw-, Visserij-, en
Voedingsonderzoek

Burg. Van Gansberghelaan 92
9820 Merelbeke – België

T + 32 (0)9 272 25 00

F +32 (0)9 272 25 01

www.ilvo.vlaanderen.be