



Graze the future

Obs'Herbe, Pieter Van Rumst

Living Lab Agro-Ecologische en Biologische Landbouw, 1 februari 2022

www.obs'herbe.com

1

Welke slogan zou jij gebruiken op de klimaatmars?

weg mrgrine leve grasbotr

graze the future

het is 5 na 12 actie nu

lekker groen echt te doen

natuur voor voedsel

laat t aan de natuur over

oplossing onder je voeten

geen woorden maar daden

boer en natuur samen

meer landbouw voor klimaa

3

Obs'Herbe

Fourrages-Mieux, P. Van Rumst (Quartes),
Agra-Ost, l'AWE, le Service public de
Wallonie et le Centre Provincial
d'Enseignement Agronomique
vous invitent à la

JOURNÉE D'ÉTUDE

**Vache laitière
et pâturage
après quota**

à 9h30 à LA REID

au Centre Provincial
d'Enseignement Agronomique
rue du Haflay 738

**Avec la présence de
plusieurs orateurs étrangers**

J E U D I
2 6
F E V R I E R
2 0 1 5



4

Obs'Herbe

Weidewandelen



5



6



7



8



10

WeidePlan

-  WeideSysteem dat past bij boer en koeien
-  WeideBalans: aanbod en vraag
-  WeidePlanning van het weideseizoen en het rantsoen
-  WeideArchitect ontwerpt de beweidbare oppervlakte
 -  goed te managen systeem door gelijke perceelsgrootte
 -  vlot koeverkeer
 -  optimale waterverstrekking



www.obsHerbe.com

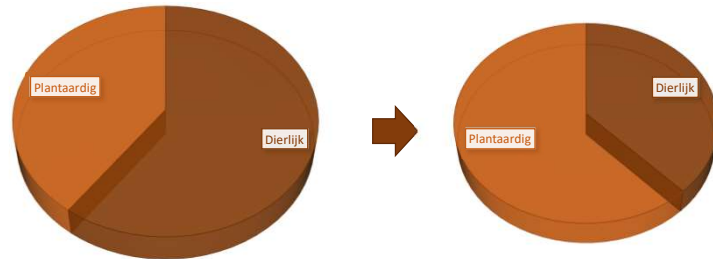
11

In transitie πάντα ρεῖ (alles stroomt)

- Wat gaan we eten?
- Hoe gaan we dat verbouwen?

12

Eiwittransitie



- Erik Mathijs (KUL)
- Imke de Boer (WUR)
 - 23 gram dierlijk eiwit pppd ~ 75 gr vlees
 - 'We moeten leren eten wat de aarde schaft'

13

ObsHerboe

Voedingspatroon 2050



- Pablo Tittonnell (WUR)
- Feeding the world with Agroecology

14

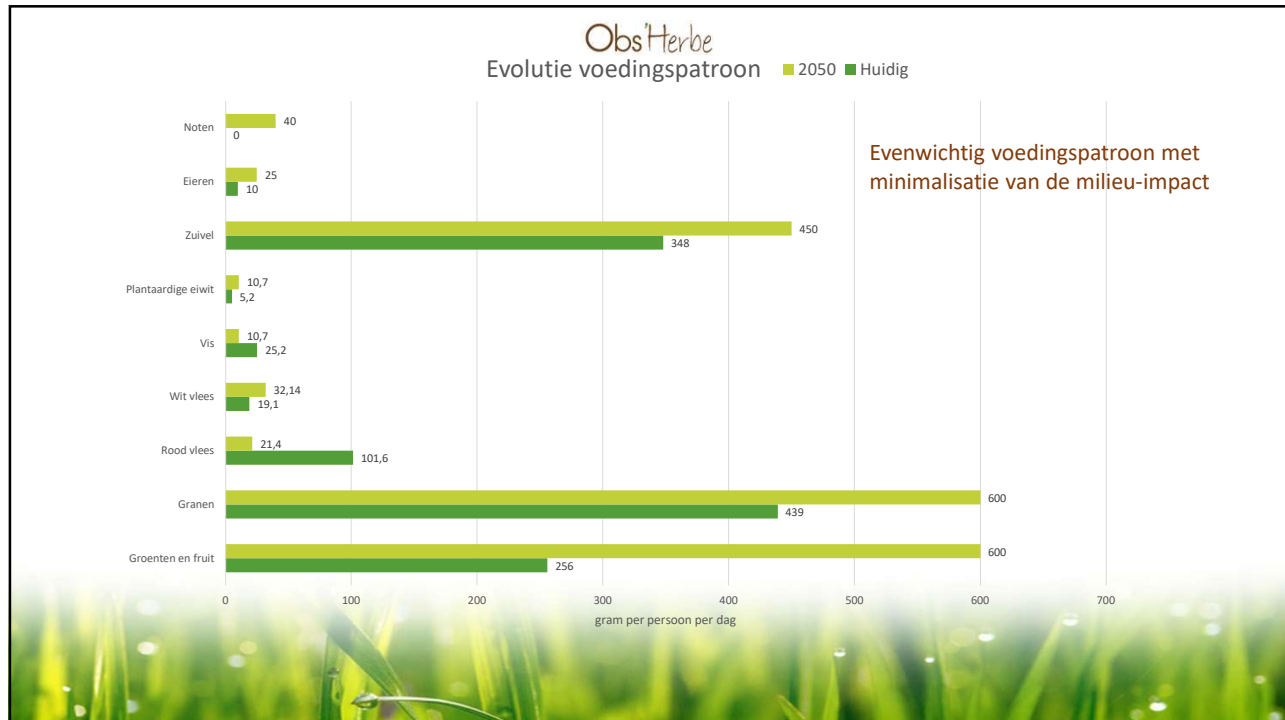
Voedingspatroon 2050

Tabel 28. Vergelijking tussen het evenwichtige voedingspatroon in 2050 en het waargenomen voedingspatroon in 2004

Voedingscategorie	Waarneming 2004* (WIV, 2006)	Evenwichtig voedingspatroon 2050
Groenten en fruit	256 g/dag	Minimaal 600 g/dag
Graangewassen	439 g/dag	600 g/dag
Vlees, vis en vervangproducten	151,1 g/dag	75 g/dag
- Rood vlees (rund, varken, schaap)	101,6 g/dag (=711,2 g/week)	Maximaal tweemaal (=150 g) per week
- Wit vlees	19,1 g/dag (=133,7 g/week)	Maximaal driemaal (=225 g) per week
- Vis	25,2 g/dag (=176,4 g/week)	Minimaal eenmaal (=75 g) per week
- Vleesvervangers	5,2 g/dag (=36,4 g/week)	Minimaal eenmaal (=75 g) per week
Zuivelproducten	348 ml melkequivalent/dag, zonder boter	450 ml melkequivalent/dag, zonder boter
Eieren	10 g/dag	1/2 ei/dag = 25 g/dag
Oliehoudend fruit	Geen informatie	40 g/dag
Vetten	23 g/dag vet (boter en olie), zonder overbodige voedingsmiddelen	30 g/dag plantaardige vetten, waarvan minimaal 1/3 ruwe koolzaadolie (boter slechts uitzonderlijk te gebruiken)
Toegevoegde suikers	Geen informatie	Maximaal 25 g/dag
Overbodige voedingsmiddelen (hartige en zoete snacks, vruchtensappen en suikerhoudende frisdranken)	470 g/dag	Binnen grenzen van suikers en vetten**

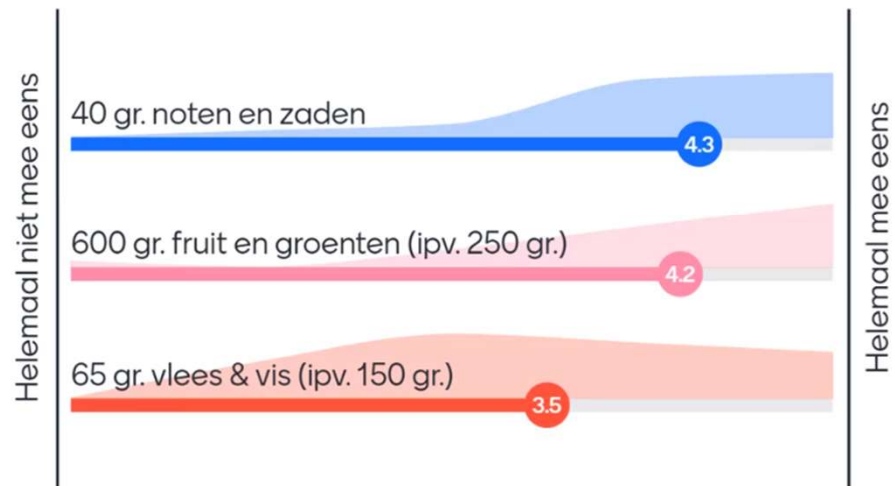
Hoge gezondheidsraad, 2009

15



16

Wat verwacht jij van ons eetpatroon in 2050?



17

Obs'Herbe

Wat gaan onze boeren straks verbouwen?

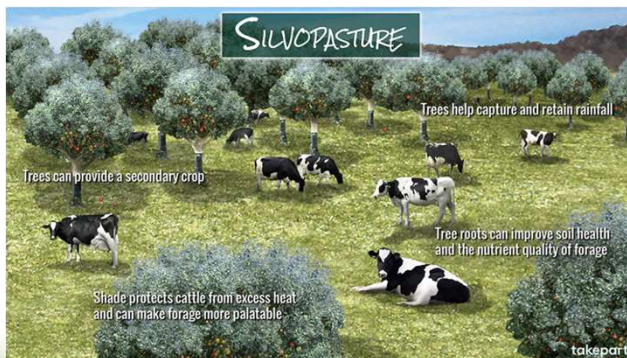
- > noten
- > fruit
- > zuivel
- < vlees
- > plantaardige eiwitten
- > diverse granen
- Lokaal: minder voedselkilometers



19

Toekomstbestendig landbouwmodel ?

- Silvopastorale agroforestry



- Gemengd bedrijf

- consumptieteelten + vee



www.obs'herbe.com

20

De missie van Obs'Herbe

- boeren helpen in transitie naar **duurzaam landbouwsysteem**
- dat zijn bevolking op een **gezonde** manier kan **voeden** en
- dat een **herstel** van de **natuur** mogelijk maakt

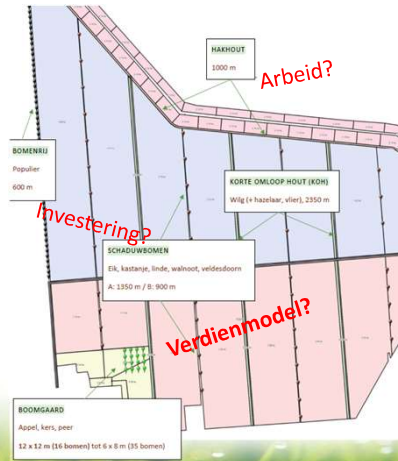
- Hoe?

Complexe landbouwsystemen (agro-ecologie, boomweiden) eenvoudig, werkbaar en toepasbaar maken.

- Elke boer is uniek dus elk project is uniek.
- Innovatieve en markt gedreven oplossingen voor landbouwers.

21

WeidePlan 3D



- Voederhagen
- KOH
- Kaphout
- Schaduwbomen
- Noten, fruit
 - Notenbomen
 - Hoogstamboomgaarden

22

Methodiek

- Geen 1 size fits all voor complexe systemen; individuele begeleiding
- een vorm van roterend begrazen
- toevoegen van boomelementen
- op akkerland een rotatie
 - ifv bodemgezondheid en bodembedekking (quick win in strijd tegen globale temperatuur stijging)

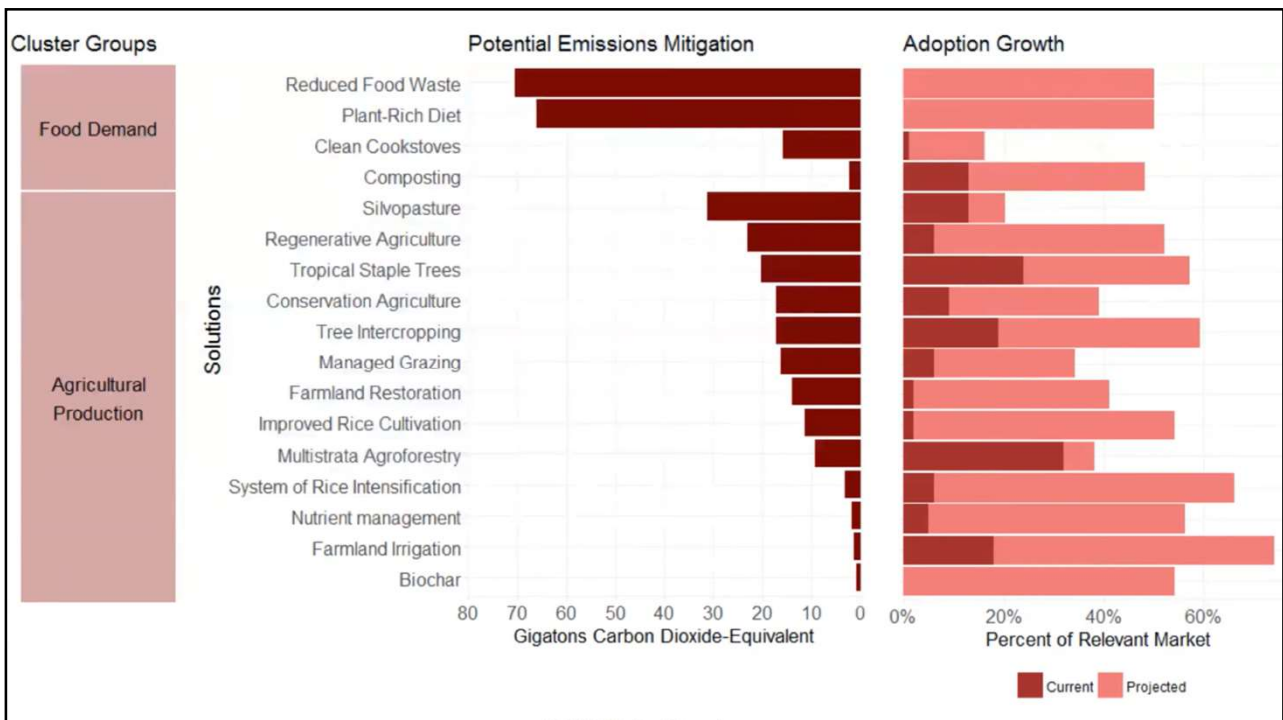
23

Nog 2 positieve neveneffecten...

- > biodiversiteit op landbouwgrond
- koolstof opslag
 - Boomweiden + (bijna) jaarrond weiden: enige klimaat-positieve landbouwmodel



24



25

Over welke Obs'Herbe activiteit wil je meer te weten komen de resterende tijd?



WeideWandelen: educatie en advies in groep



WeidePlan: een plan van de WeideArchitect



WeidePlan 3D: verticaal weiden, toevoegen van boomelementen



Virtuele afrastering ter ondersteuning van dagelijks omweiden



Opti Graze Start: precisiebeweidning mbv grashoogtemeter + managementprogramma

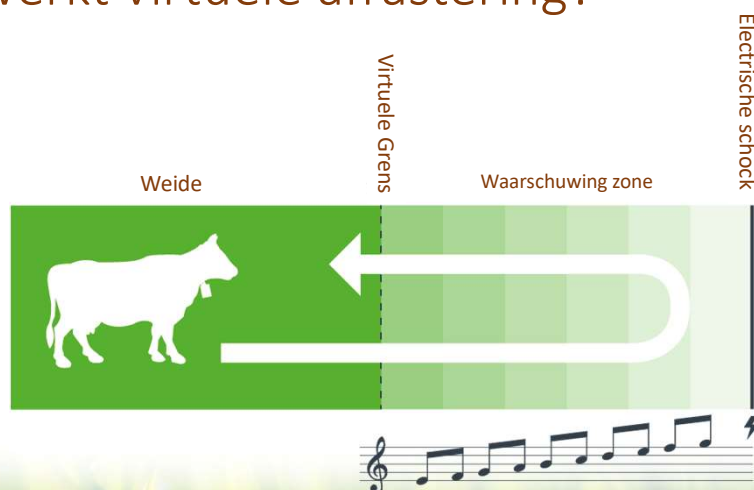


Boombescherming: protector Cactus & Sint - Pieterskruis

27

Hoe werkt virtuele afrastering?

Obs'Herbe



28



29

Verder lezen

- <https://www.obsherbe.com/nofence-virtuele-afrastering/>
- <https://www.obsherbe.com/klanten/>
- https://www.youtube.com/watch?v=_2XGMg0K7fc
- Vele andere filmpjes op YouTube met zoekterm "Nofence"

30



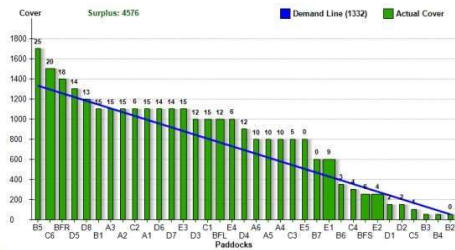
Opti Graze Start

Meten is *weten*

 Jenquip grashoogtemeter

 Inzicht in grasgroei

 opstellen FeedWedge



www.obsherbe.com

31

Verder lezen

- <https://www.obsherbe.com/opti-graze-start/>
- <https://www.obsherbe.com/grashoogte/>
- <https://www.agrinet.ie/>
- <https://www.awenet.be/awe/UserFiles/file/WE/WE/WE-version-demo-compressed.pdf>
- <https://www.ccbt.be/?q=node/4147>
- <https://edepot.wur.nl/375924>

32

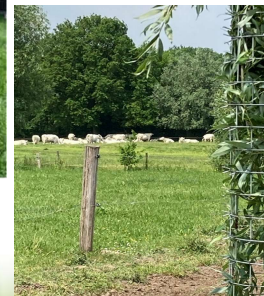


Boomeiland: Petruskruis

33

Individuele boombescherming

- Protector Cactus Tree Guard
 - Kunstmatige sterke stekels
 - Effectieve bescherming tegen
 - Runderen groot en klein
 - Wildschade
 - Kostengunstig
 - Snelle plaatsing



34



35

Verder lezen

- <https://www.obsherbe.com/boombescherming/>
- <https://protectorcactusworld.com/>
- <https://treecrops.home.blog/protecting-the-trees/>

36

Bedankt voor uw aandacht !



Pieter van Rumst

00 32 478 77 97 05

pieter@obsHerbe.com

www.obsHerbe.com

www.obsHerbe.com